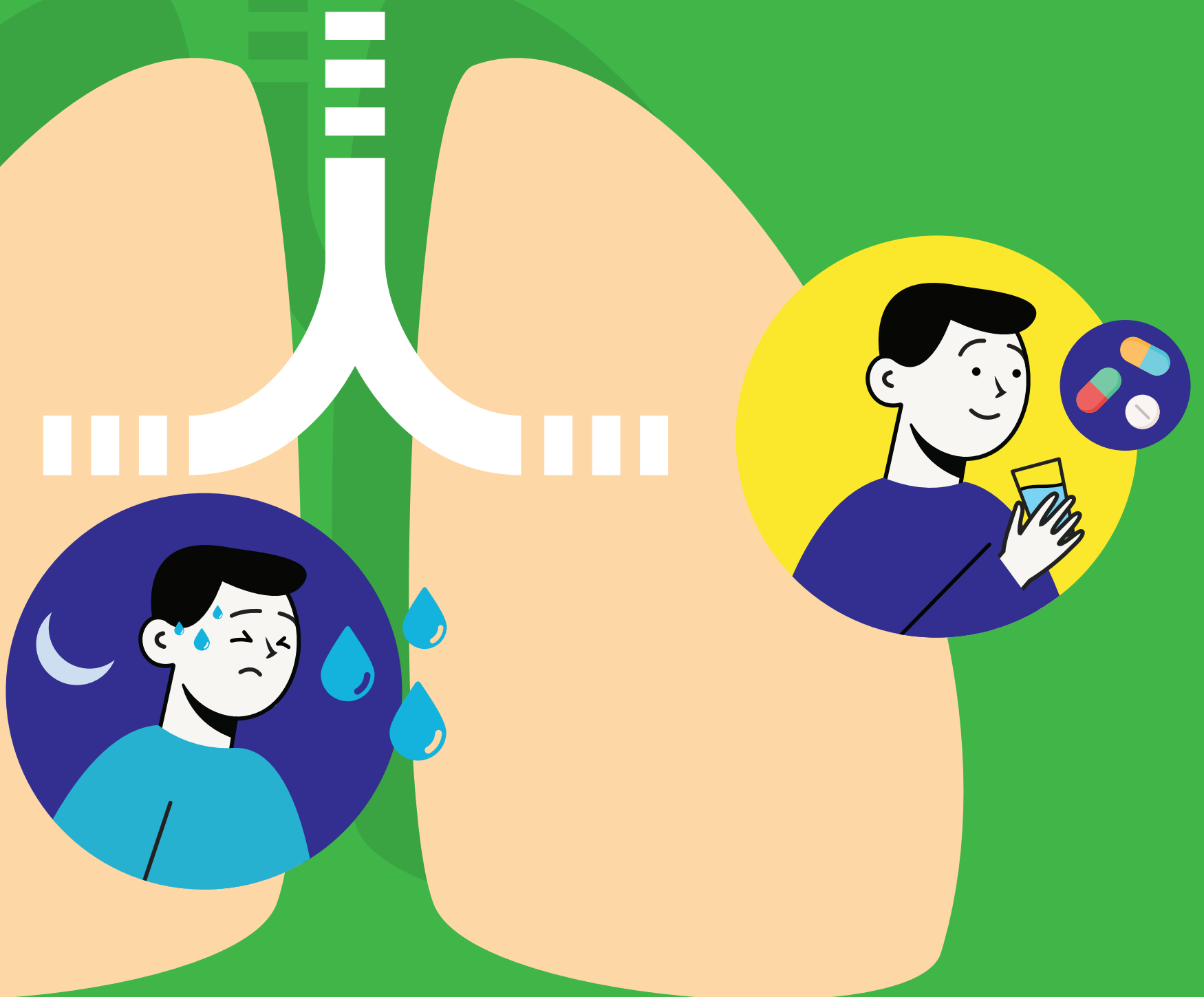




KIẾN THỨC VỀ BỆNH LAO

Tài liệu dành cho tiếp cận viên cộng đồng



HƯỚNG DẪN TRUYỀN THÔNG

Thông điệp: LAO CÓ THỂ PHÒNG VÀ CHỮA ĐƯỢC

Thời lượng: 45 phút

Địa điểm: Văn phòng nhóm hoặc các địa điểm thuận tiện khác

Đối tượng: Người sử dụng ma túy và những người có nguy cơ mắc lao

Mục tiêu: Cung cấp kiến thức về lao, kỹ năng truyền thông cho nhóm/mạng lưới

Chuẩn bị:

- Tranh lật truyền thông
- Bảng, bút dạ ...
- Tài liệu truyền thông về Lao, BHYT, BHXH, giảm hại ...
- Video hoặc audio về chủ đề lao

Nội dung:

- Bệnh Lao là gì?
- Bệnh lây truyền như thế nào?
- Dấu hiệu nghi ngờ bệnh Lao phổi?
- Ai là người có nguy cơ mắc bệnh cao hơn?
- Làm gì khi nghi ngờ mắc Lao?
- Tại sao phải tuân thủ điều trị Lao?
- Sự nguy hiểm của Lao kháng thuốc?
- Cần làm gì để phòng lây truyền Lao sang người khác?
- Phòng bệnh như thế nào khi trong gia đình có người bị Lao?

Chương trình:

1. Chào hỏi và giới thiệu - TCV giới thiệu bản thân, nhóm, tổ chức tài trợ và nội dung buổi truyền thông. Tạo không khí cởi mở, vui vẻ.
2. Hỏi khách hàng để tìm hiểu kiến thức/nhận thức về bệnh Lao. Sau đó: dựa vào các nội dung truyền thông về bệnh Lao đặt các câu hỏi cho khách hàng và đưa ra các thông tin cần thiết.
3. Nhắc lại các thông điệp và giải đáp thắc mắc của khách hàng.
4. Cung cấp thêm thông tin về nhóm và các hoạt động tiếp cận, truyền thông, hỗ trợ khác, mời khách hàng đến tham dự nếu họ quan tâm.
5. Phát vật phẩm (nếu có).
6. Chuyển gửi (nếu có).



BỆNH VIỆN PHỔI
TRUNG ƯƠNG



1 BỆNH LAO VÀ NHIỄM LAO

2 NGUỒN LÂY VÀ ĐƯỜNG LÂY

3 DẤU HIỆU NGHI NGỜ

4 AI LÀ NGƯỜI CÓ NGUY CƠ MẮC BỆNH CAO HƠN

5 LÀM GÌ KHI NGHI NGỜ MẮC LAO?

6 LÀM GÌ KHI MẮC LAO?

7 BỆNH LAO KHÔNG ĐIỀU TRỊ

8 LAO KHÁNG THUỐC NGUY HIỂM THỂ NÀO?

9 PHÒNG LÂY NHIỄM LAO

10 PHÒNG BỆNH LAO

BỆNH LAO VÀ NHIỄM LAO



Câu hỏi gợi ý thảo luận

Anh/chị thấy những gì trong bức hình này?

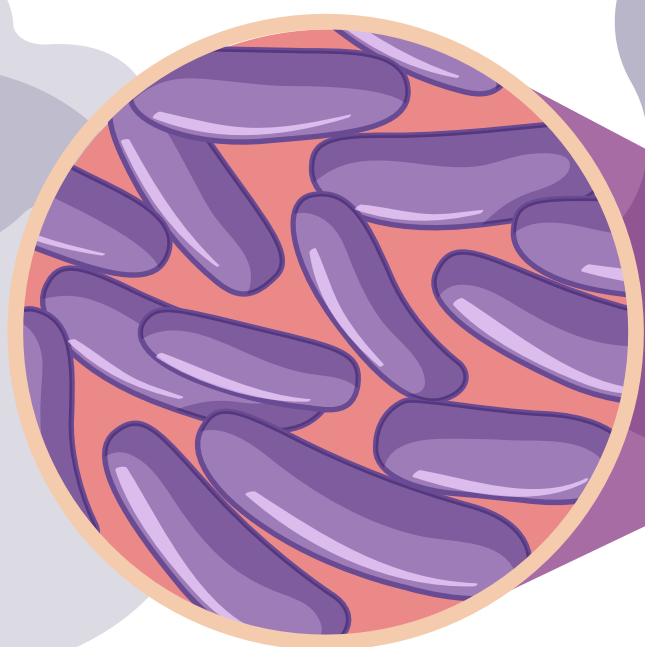
Những hình này nói lên điều gì?

THÔNG TIN TRUYỀN ĐẠT

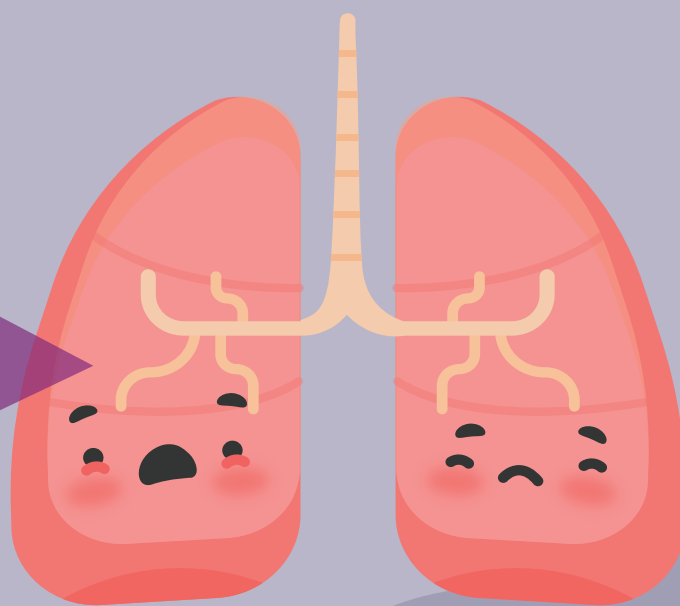
Bệnh lao là bệnh lây truyền qua đường hô hấp do vi khuẩn lao gây nên. Bệnh có thể gặp ở tất cả các bộ phận của cơ thể. Trong đó bệnh lao phổi chiếm 80 - 85%.

Nhiễm lao: Là tình trạng vi khuẩn tồn tại trong cơ thể nhưng không sinh trưởng được do sự khống chế của hệ thống miễn dịch, khi sức đề kháng của cơ thể suy giảm, vi khuẩn hoạt động và gây bệnh. Khoảng 10% người bình thường nhiễm lao có nguy cơ chuyển sang bệnh lao. Đối với người nhiễm HIV, người sử dụng ma túy, người mắc bệnh mạn tính thì thời gian chuyển từ nhiễm lao sang bệnh lao ngắn hơn so với người bình thường.

BỆNH LAO VÀ NHIỄM LAO



VI KHUẨN LAO



PHỔI

BỆNH LAO

LÀ BỆNH TRUYỀN NHIỄM MẠN TÍNH
KHÔNG PHẢI LÀ BỆNH DI TRUYỀN

NGUỒN LÂY VÀ ĐƯỜNG LÂY



Câu hỏi gợi ý thảo luận
Theo anh/chị vi khuẩn lao chủ yếu
lây truyền như thế nào?

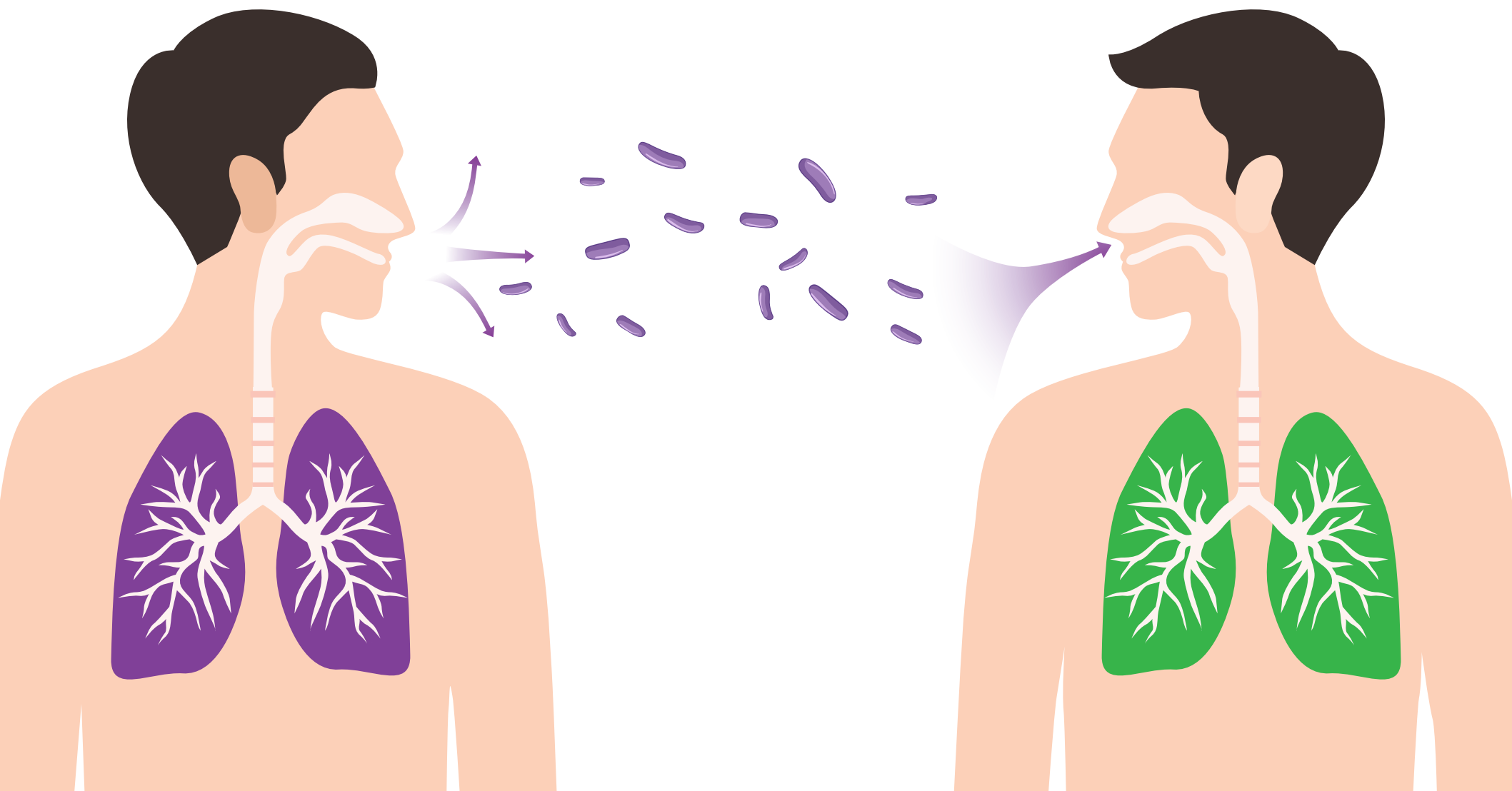
THÔNG TIN TRUYỀN ĐẠT

Chỉ có người lao phổi mới là nguồn lây truyền vi khuẩn lao cho người khác.

Đường lây truyền của vi khuẩn lao từ người bệnh lao phổi sang người khác là đường hô hấp.

Khi người nhiễm lao phổi ho, khạc đờm, hắt hơi... bắn vào không khí những hạt dịch cơ thể nhỏ li ti có chứa vi khuẩn lao, người khác hít phải có nguy cơ bị nhiễm lao.

NGUỒN LÂY VÀ ĐƯỜNG LÂY



**BỆNH LAO LÀ BỆNH LÂY TRUYỀN
QUA ĐƯỜNG HÔ HẤP**

DẤU HIỆU NGHI NGỜ



Câu hỏi gợi ý thảo luận

Theo Anh/chị, khi có các triệu chứng nào thì cần phải đi xét nghiệm lao?

THÔNG TIN TRUYỀN ĐẠT

Ho kéo dài hơn 2 tuần (khan, có đờm, ra máu...)

Sốt nhẹ về chiều

Mệt mỏi, chán ăn, sút cân nhanh

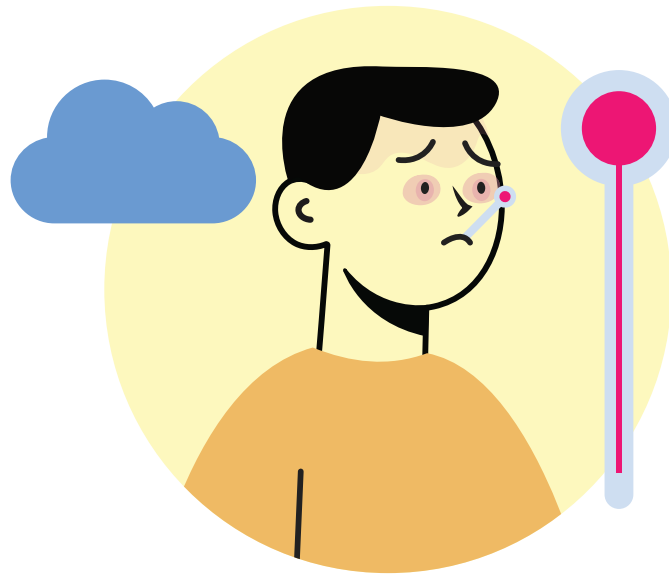
Ra mồ hôi đêm

Đau ngực, đôi khi khó thở

DẤU HIỆU NGHĨ NGỜ



Ho



Sốt về chiều



Sụt cân



Ra mồ hôi đêm

**TẤT CẢ MỌI NGƯỜI KHI TIẾP XÚC VỚI NGUỒN BỆNH
ĐỀU CÓ NGUY CƠ NHIỄM LAO**

AI LÀ NGƯỜI CÓ NGUY CƠ MẮC BỆNH CAO HƠN



Những người dễ bị nhiễm lao và mắc lao

THÔNG TIN TRUYỀN ĐẠT

Tất cả mọi người khi tiếp xúc với nguồn bệnh đều có nguy cơ nhiễm lao; đặc biệt là:

Người nhiễm HIV/AIDS

Người tiếp xúc trực tiếp với người bệnh lao phổi, đặc biệt là trẻ em

Người sử dụng ma túy, nghiện thuốc lá, thuốc lào, rượu

Người đang sử dụng các thuốc có corticoid, giảm miễn dịch

Người mắc các bệnh mạn tính như đái tháo đường, suy thận mạn...

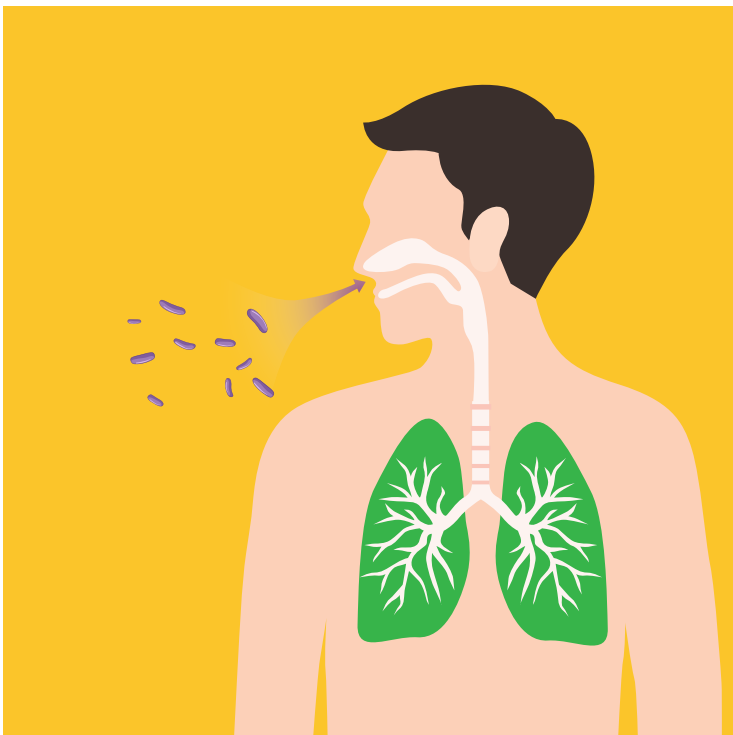
Có nguy cơ nhiễm lao CAO HƠN

AI LÀ NGƯỜI CÓ NGUY CƠ MẮC BỆNH CAO HƠN

Sử dụng ma túy, rượu bia, chất kích thích



Người sống chung với HIV/AIDS



Người tiếp xúc trực tiếp với người mắc lao phổi, đặc biệt là trẻ em



Người sử dụng thuốc chứa corticoid, thuốc giảm miễn dịch

LÀM GÌ KHI NGHI NGỜ MẮC LAO?



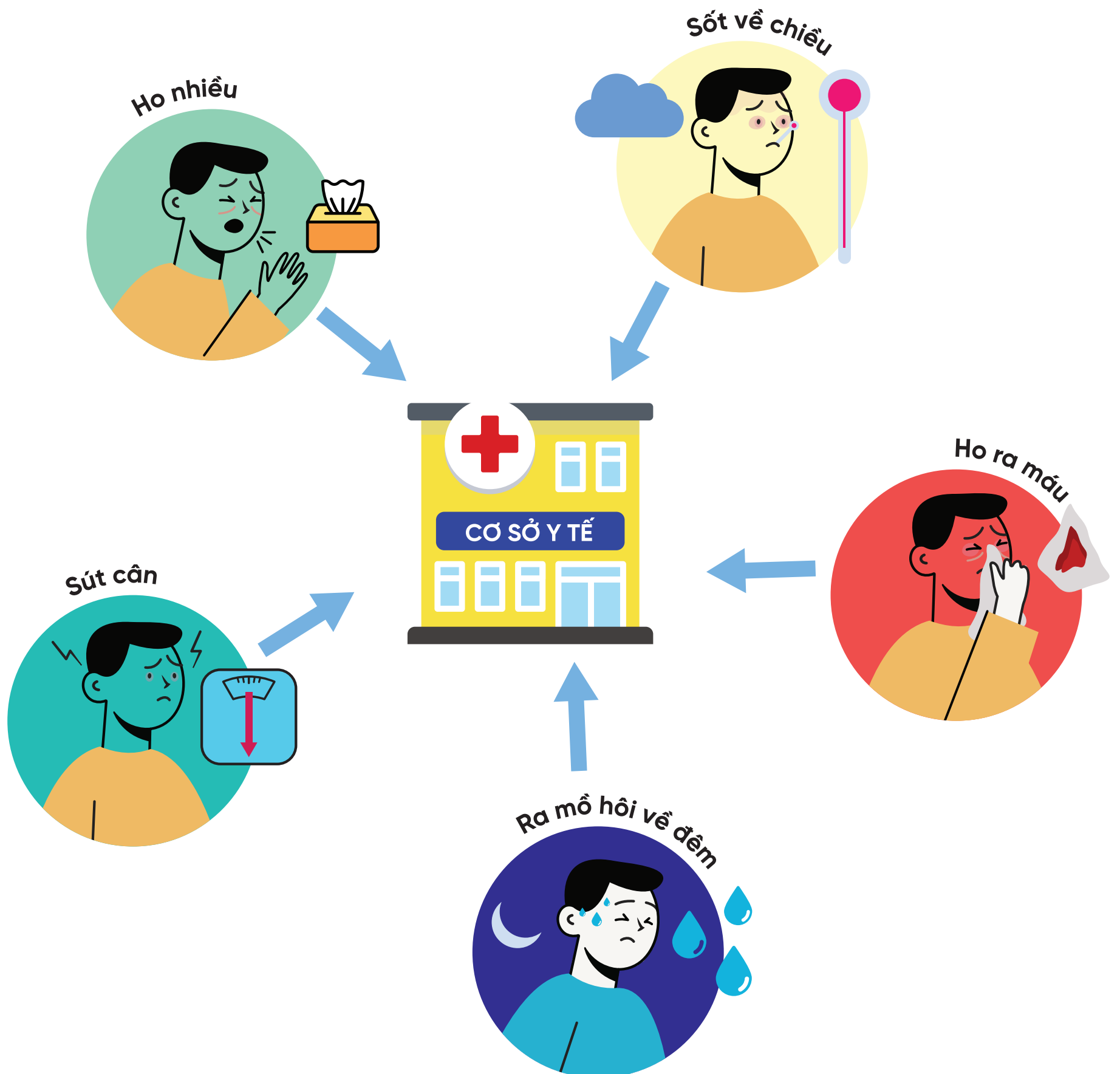
Câu hỏi gợi ý thảo luận

Theo Anh/chị, khi chúng ta nghi ngờ bản thân/ người xung quanh mắc lao. Chúng ta cần làm gì?

THÔNG TIN TRUYỀN ĐẠT

Đến ngay cơ sở y tế gần nhất để khám và làm các xét nghiệm (chụp XQ, xét nghiệm đờm, Gen - Xpert...)

LÀM GÌ KHI NGHĨ NGỜ MẮC LAO?



LÀM GÌ KHI MẮC LAO?

THÔNG TIN TRUYỀN ĐẠT

Tất cả mọi người khi tiếp xúc với nguồn bệnh đều có nguy cơ nhiễm lao; đặc biệt là:

ĐIỀU TRỊ NGAY!

TUÂN THỦ 3 ĐỦ 1 ĐỀU

3 ĐỦ - Đủ loại thuốc, đủ liều thuốc, đủ thời gian uống

1 ĐỀU - Uống thuốc đều đặn hằng ngày trong một thời điểm nhất định

Lưu ý: Có thể liên lạc nhóm cộng đồng tại địa phương để được hỗ trợ tiếp tục điều trị

LÀM GÌ KHI MẮC LAO?

3 ĐỦ - 1 ĐỀU



BỆNH LAO KHÔNG ĐIỀU TRỊ



Theo Anh/chị, người bệnh sẽ ra sao nếu không điều trị bệnh lao?

THÔNG TIN TRUYỀN ĐẠT

KHÔNG khỏi bệnh

Có thể **TỬ VONG**

Là **NGUỒN LÂY** cho gia đình và cộng đồng

BỆNH LAO KHÔNG ĐIỀU TRỊ



**BỆNH LAO
NGUY HIỂM**

LAO KHÁNG THUỐC NGUY HIỂM THẾ NÀO?

THÔNG TIN TRUYỀN ĐẠT

“LAO KHÁNG THUỐC” là khi vi khuẩn lao có khả năng kháng - chống lại thuốc điều trị lao. Vi khuẩn lao có thể kháng một hoặc nhiều loại thuốc điều trị lao. Những người mắc bệnh lao kháng thuốc thì:

Thời gian điều trị kéo dài hơn (9 - 20 tháng)

Tốn kém hơn

Thuốc điều trị có nhiều tác dụng phụ, gây mệt mỏi, khó chịu

Là **NGUỒN LÂY** cho gia đình và cộng đồng

Tỷ lệ chữa khỏi bệnh thấp, nguy cơ tử vong cao

LAO KHÁNG THUỐC NGUY HIỂM THẾ NÀO?



PHÒNG LÂY NHIỄM LAO



Câu hỏi gợi ý thảo luận

Theo Anh/chị, người bệnh cần làm gì để phòng lây nhiễm lao cho gia đình và cộng đồng?

THÔNG TIN TRUYỀN ĐẠT

Bệnh nhân phải tuân thủ điều trị theo đúng hướng dẫn của thầy thuốc.

Dùng khẩu trang hoặc che miệng hắt hơi, ho, khi nói chuyện với người khác.

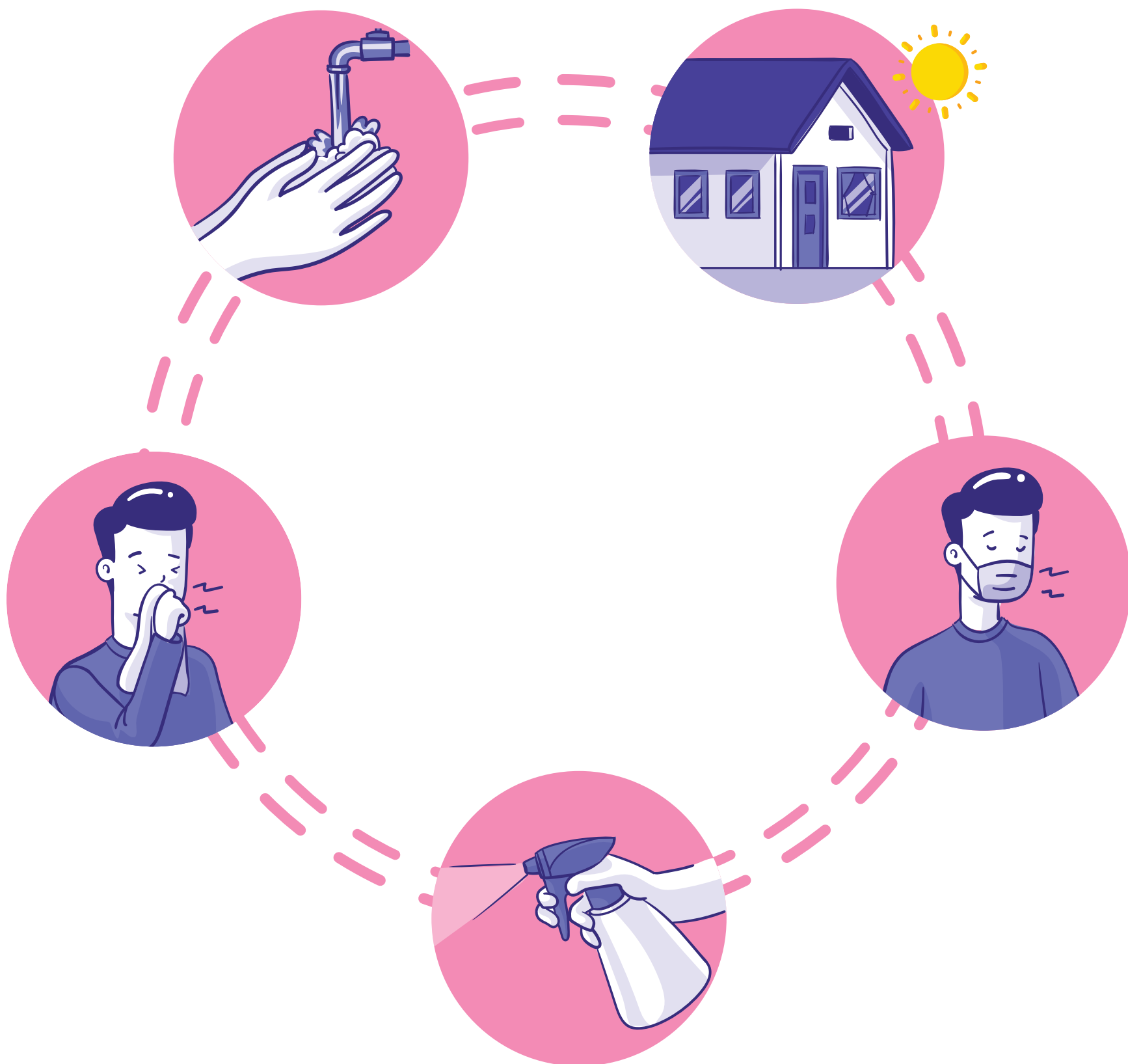
Không khạc nhổ bừa bãi, nhổ vào khăn giấy, không vứt bừa bãi.

Rửa tay bằng xà phòng thường xuyên.

Đảm bảo vệ sinh môi trường nơi ở.

Thường xuyên phơi nắng đồ dùng cá nhân, chiếu, đệm, chăn, màn

PHÒNG LÂY NHIỄM LAO



PHÒNG BỆNH LAO



Câu hỏi gợi ý thảo luận

Theo Anh/chị, người bệnh cần làm gì để phòng lây nhiễm lao cho gia đình và cộng đồng?

THÔNG TIN TRUYỀN ĐẠT

Phát hiện sớm người mắc lao và chữa khỏi để cắt đứt nguồn lây.

Đảm bảo điều kiện vệ sinh, chế độ làm việc, nghỉ ngơi, dinh dưỡng để nâng cao sức khỏe.

Hạn chế tiếp xúc với nguồn bệnh.

Tiêm vắc-xin phòng bệnh lao cho trẻ

Điều trị dự phòng lao trong trường hợp: người nhiễm HIV, người bị bệnh phổi,....

PHÒNG BỆNH LAO

